

Survol du produit



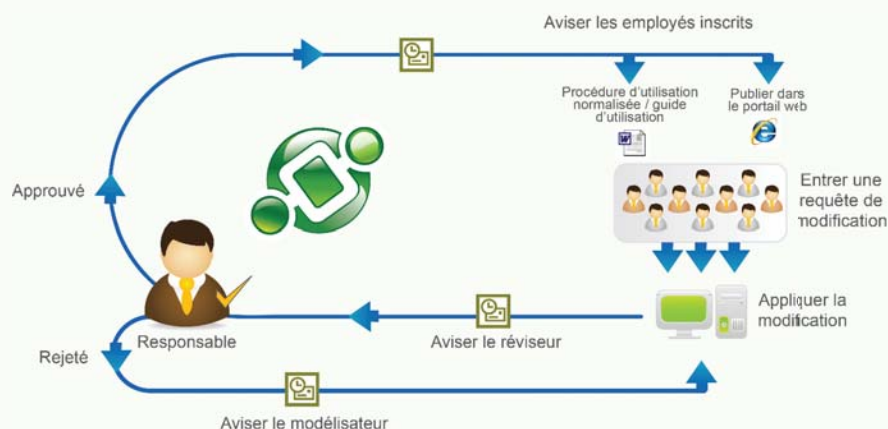
interfacing.
ENTERPRISE
PROCESS CENTER®

L'avantage EPC

La suite de gestion de processus (BPM) d'Interfacing, l'Enterprise Process Center (EPC), aide les entreprises à rationaliser leurs opérations, à améliorer la productivité, à mettre en œuvre la gouvernance et en assurer la conformité. Plus que de la simple modélisation de processus, l'EPC offre aux entreprises de gérer, d'automatiser et de surveiller les activités d'affaires et les contrôles.

Gestion complète du cycle de vie d'un processus

L'EPC vous permet de gérer le cycle de vie entier d'un processus. Vous concevez vos processus dans le Modélisateur, vous les publiez dans le Portail web dynamique personnalisé à l'utilisateur et vous les gérez et les améliorez à l'aide des capacités de suivi des performances et de veille économique (Business Intelligence) de l'EPC. À l'aide du Portail web collaboratif, les utilisateurs peuvent afficher leur rétroaction ainsi que leurs requêtes de modification sur des forums de discussion faisant ainsi la promotion de la gestion continue du cycle de vie des processus. Les réviseurs et les propriétaires de processus sont avisés automatiquement des requêtes de modification par courriel et, lorsque les améliorations sont approuvées, les employés qui sont inscrits aux processus reçoivent également des avis automatiques par courriel. L'EPC permet une collaboration entre les professionnels d'affaires et les informaticiens pour favoriser la mise en place de processus d'affaires efficaces, souples et transparents. Ainsi, l'EPC fait la promotion d'une culture d'amélioration continue des processus à travers l'organisation.



L'EPC est une solution complète satisfaisant la gamme entière des exigences BPM, allant de la gestion du cycle de vie des processus (PLM) et de l'architecture d'affaires, à l'automatisation de processus aidée du module EPC Workflow. Ce dernier, un moteur d'automatisation de processus intégré de l'EPC, se rend au-delà de la gestion de base du cycle de vie des processus. Ainsi, il vous permet de réduire les efforts manuels en automatisant les processus humains tout en mécanisant, de bout en bout, l'exécution des processus système. L'automatisation des processus réduit considérablement le risque d'erreur humaine, elle fait économiser du temps et elle améliore la productivité. Le moteur d'automatisation de processus peut être ajouté alors que votre projet devient de plus en plus sophistiqué, ou il peut être inclus au départ, faisant partie de votre initiative BPM.

Une solution BPM complète

Modélisez. Déployez.
Automatisez. Surveillez.

Architecture d'affaires

Le référentiel orienté-objet vous permet de maintenir aisément un modèle organisationnel flexible.

L'architecture d'affaires implique plus qu'une structure de processus d'affaires. Elle comporte également une organisation de départements, de rôles, de documents, d'actifs et de toute autre information reliée aux processus. Le référentiel facilite la gestion de votre architecture d'affaires. Dans l'EPC, les processus et toute information reliée (telle que les unités organisationnelles, les rôles, les ressources, les actifs, les documents, les risques et les contrôles) sont entreposés dans différentes bibliothèques en tant « qu'objets ». Comme notre référentiel centralisé est « orienté-objet », les processus et les objets sont gérés indépendamment et ils détiennent leurs propres cycles de vie. Votre organisation est en constante évolution : le référentiel orienté-objet vous permet de maintenir aisément un modèle organisationnel flexible.

L'EPC comble l'écart entre les opérations d'affaires et la Gouvernance, la gestion du risque et de la conformité (GRC) afin de créer une amélioration de processus durable ainsi qu'une culture de gouvernance au sein de l'organisation. Son approche, axée sur les processus dans la gestion d'une entreprise, harmonise l'amélioration des processus et les initiatives GRC en tant que programmes continus plutôt que des projets uniques, intégrant les activités de gouvernance, de gestion du risque et de la conformité aux activités quotidiennes. À l'aide de modules propres aux règles, aux risques, aux contrôles et à la gestion de la vérification l'EPC permet aux organisations d'améliorer la performance opérationnelle tout en assurant la conformité avec les politiques de gouvernance corporatives et les exigences des autorités de régulation externes ainsi que de réduire les coûts de la mise en conformité en automatisant leurs processus et les contrôles.

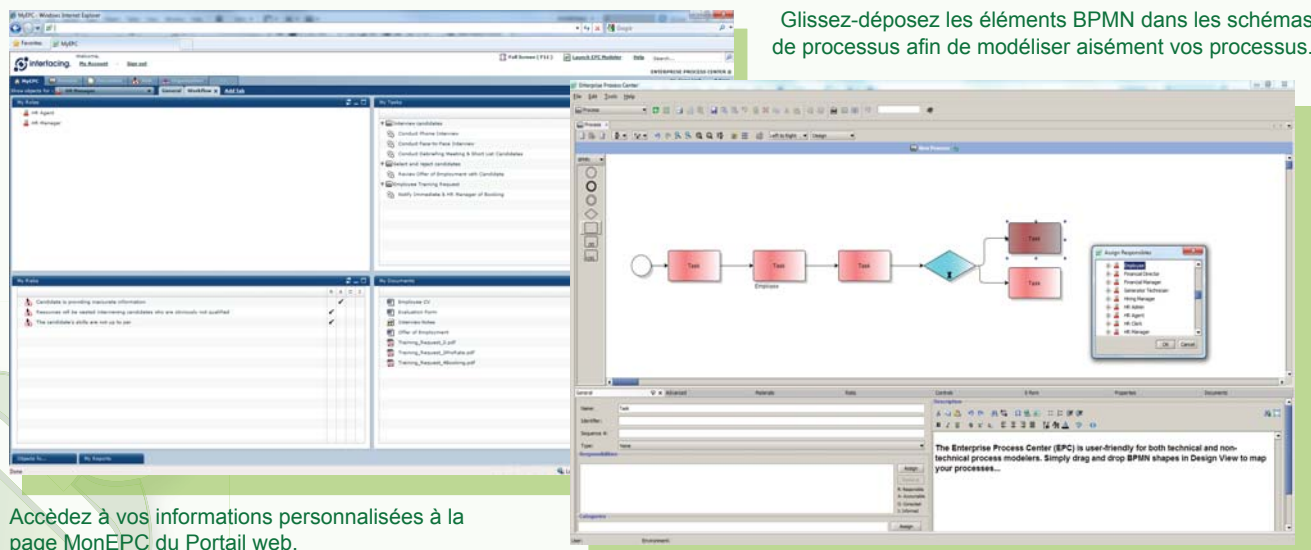
Capacités GRC intégrées

L'EPC détient des modules spécifiques destinés à la gestion des règles, des risques, des contrôles et de la vérification.

Facilité d'utilisation

L'EPC est conçu pour l'utilisateur d'affaires. Les modélisateurs de processus non-techniques et les utilisateurs d'affaires peuvent aisément et intuitivement interagir dans le Modélisateur ainsi que dans le Portail web. Très peu de formation est requise envers l'utilisateur et il est facilement accepté par les employés à tous les niveaux de l'organisation, réduisant ainsi les coûts d'implantation.

Glissez-déposez les éléments BPMN dans les schémas de processus afin de modéliser aisément vos processus.

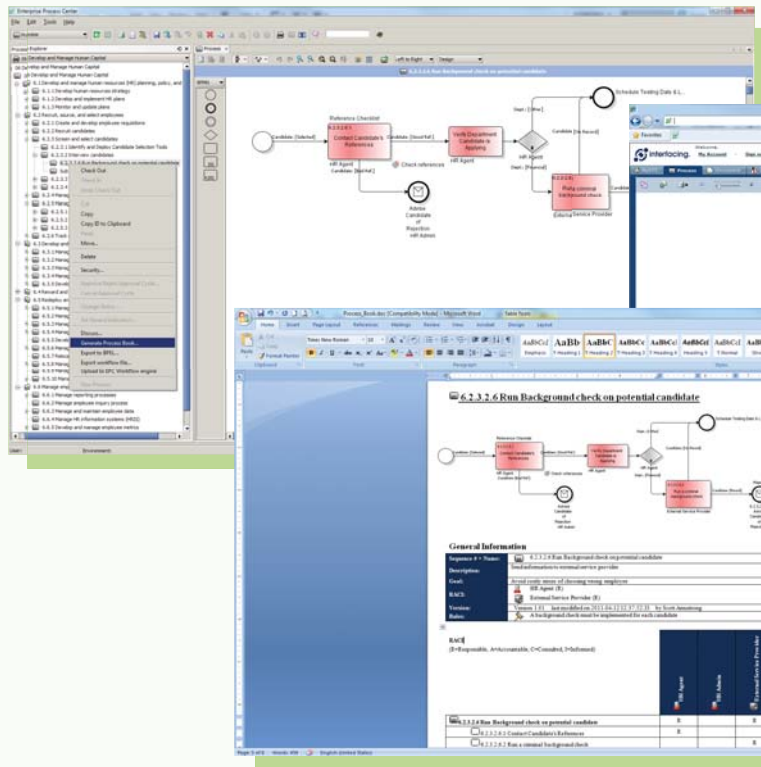


Accédez à vos informations personnalisées à la page MonEPC du Portail web.

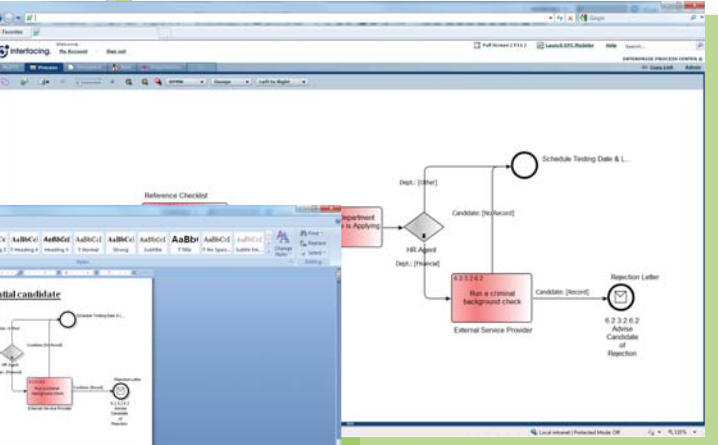
Affichage automatique des procédures d'utilisation normalisées (SOP)

Grâce à l'EPC, des procédures d'utilisation normalisées précises et actualisées se trouvent à quelques clics près. Vous pouvez générer automatiquement des Manuels de processus EPC afin de présenter le contenu EPC en une documentation de processus pratique et imprimable. Vous pouvez prédéfinir différents patrons de documentation pour différentes fins : les Manuels de processus EPC sont idéaux pour les procédures d'utilisation normalisées, les manuels de formation, les guides d'utilisation, les rapports de vérification et les réunions de stratégie. Pendant que toute information contenue dans l'EPC est aisément accessible à l'aide du Portail web, vous pouvez aussi continuer à créer votre documentation de processus existante sans effort manuel. Grâce à l'EPC, toute modification d'information est contrôlée et versionnée afin que vous puissiez vous assurer que les employés utilisent les directives, les processus et les procédures les plus récents.

Générez des procédures d'utilisation normalisées en un seul clic.



Accédez à vos processus dans le Portail web.



Maintenez la mise en forme des documents de votre société à l'aide de modèles MS Word flexibles.

Rentabilité

L'EPC se vend le tiers du coût d'un produit BPM comparable sur le marché.

Un programme complet de BPM ne doit pas nécessairement dépasser votre budget. L'EPC se vend le tiers du coût d'un produit BPM comparable sur le marché et il est complètement personnalisable afin de satisfaire tout besoin unique à l'organisation. L'EPC est modulaire et les modules avancés peuvent être sélectionnés à la carte : vous ne paierez pas pour une multitude de fonctionnalités que vous n'utiliserez pas. Vous pouvez commencer graduellement en ajoutant des modules au fil de la progression de votre entreprise et de votre initiative BPM. De plus, l'EPC comprend des bibliothèques de processus accélérant le déploiement du programme BPM par la réduction du temps requis pour modéliser les processus de la société. L'EPC réduira également les coûts de la mise en œuvre de l'automatisation de processus. L'EPC facilite la conception rapide, l'assemblage et le déploiement des processus d'affaires. Un ensemble complet d'adaptateurs et d'outils sans codage accélère le développement de solution.

Les modules et leurs fonctionnalités

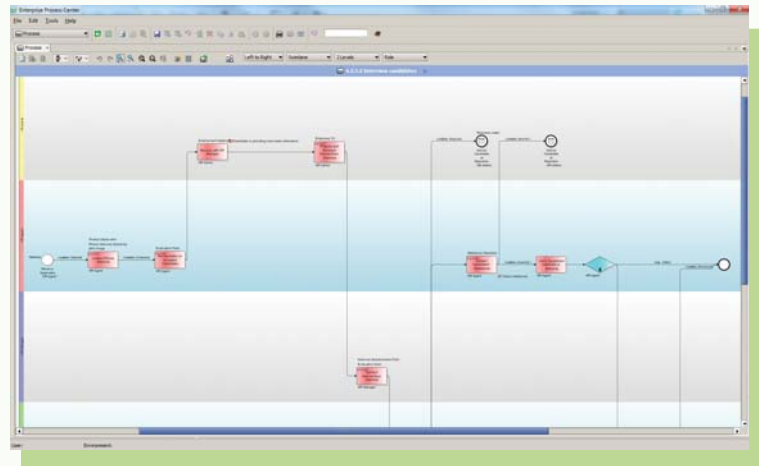
Toute information est entreposée en tant « qu'objet » afin qu'elle soit réutilisable et gérée de façon centralisée.

Tous les modules EPC détiennent le même aspect et la même convivialité; puissants et pourvus d'une grande richesse fonctionnelle, ils sont conçus pour la simplicité de l'utilisateur d'affaires. Les processus et les informations relatives sont entreposés en tant qu'objets. Ainsi, toute information est réutilisable et gérée de façon centralisée pour un entretien aisé et continu. Alors qu'ils modélisent leurs processus, les utilisateurs associent simplement un objet à un autre (par exemple, une ressource avec un rôle) et le système peut générer automatiquement les multiples vues des relations de l'objet. Celles-ci incluant les transitions des couloirs d'activité, les vues étendues de la chaîne de valeur ainsi que les vues de l'analyse d'impact.

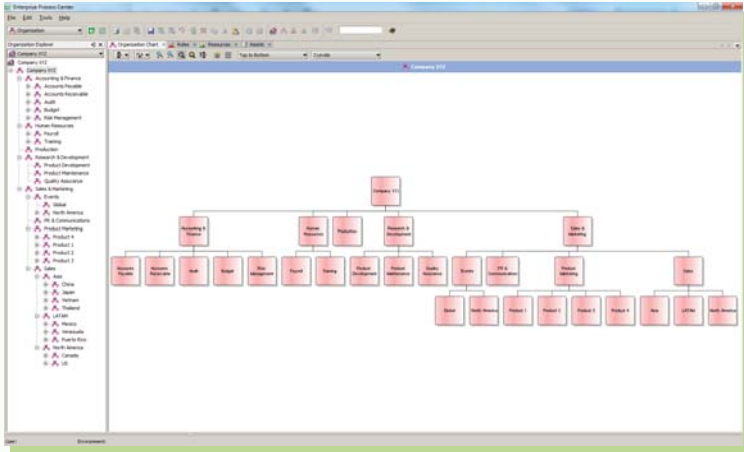
La sécurité, la gestion des versions, les cycles d'approbation, les inscriptions, les affectations des responsabilités RACI et les attributs généraux s'appliquent à tous les objets. Une fois modélisés, tout processus et toute information reliée peuvent être déployés dans le moteur d'automatisation de processus EPC (Workflow) pour une automatisation de processus humaine de bout en bout, centrée sur le système. Le module de rapports avancés vous permet ensuite de suivre l'historique des tendances et de surveiller les données en temps réel à l'aide de rapports personnalisables et des tableaux de bord.

Le module Processus

- ▶ Modélisation de processus « glisser-déplacer » intuitive
- ▶ Diagrammes de couloir d'activité automatisés
- ▶ Gérez les processus à l'intérieur d'un cadre conceptuel hiérarchique et générez des vues complètes de la chaîne de valeurs des processus de votre société
- ▶ Créez des références de processus afin de normaliser des processus fréquemment utilisés et d'en simplifier l'entretien
- ▶ Générez automatiquement des Manuels de processus personnalisables pour une documentation de processus détaillée, des manuels d'utilisation, des procédures d'utilisation normalisées et des rapports de vérification



Les vues des couloirs d'activité sont automatiquement générées et actualisées afin de refléter les modifications.



Gérez votre structure organisationnelle indépendamment de votre cadre conceptuel de processus.

Le module Organisation

- ▶ Modélisez votre hiérarchie organisationnelle et visualisez des organigrammes flexibles
- ▶ Définissez les rôles et les responsabilités à l'aide du cadre conceptuel RACI
- ▶ Gérez les associations des systèmes TI, la machinerie et autres actifs
- ▶ Synchronisez les ressources automatiquement à l'aide d'Active Directory et tirez profit de la signature unique pour un accès de l'utilisateur et une gestion de la sécurité TI simplifiée

Le module Documents

- ▶ Reliez les documents directement à des tâches et processus précis; ouvrez des documents directement à partir des schémas de processus contenant des hyperliens
- ▶ Associez les documents avec tout autre objet EPC (par exemple, liez des descriptions de poste à des rôles, ou des réglementations à des contrôles et règles)
- ▶ Tracez et gérez les changements à l'aide du contrôle des versions et des pistes de vérifications de l'EPC
- ▶ Automatisez les cycles d'approbation en série ou en parallèle
- ▶ Gérez la sécurité et les droits par groupe, rôle ou utilisateur
- ▶ Utilisez l'outil de recherche avancée afin de localiser tout matériel lié dans l'EPC, incluant les documents entreposés et gérés dans des bases de données externes

Le module Règles

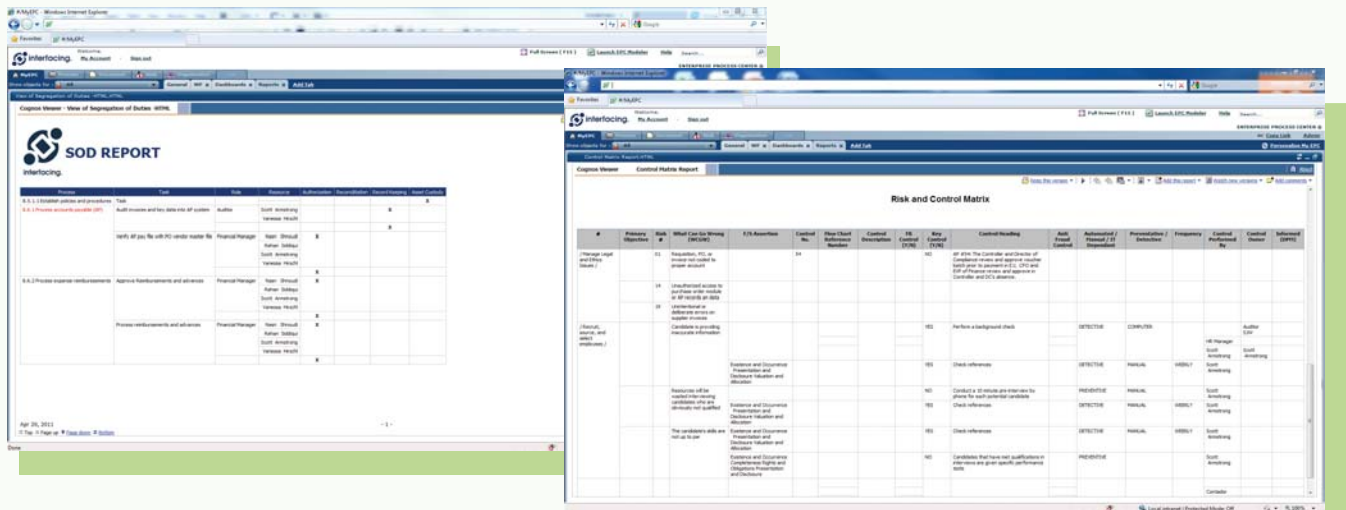
- ▶ Standardisez les règles et implantez-les directement aux processus et aux tâches afin de renforcer les politiques de la société
- ▶ Documentez la source, l'historique et des exemples pour chaque règle
- ▶ Associez les règles avec leurs réglementations respectives pour un suivi continu de la conformité
- ▶ Déterminez le type de règle et modélisez vos opérations, vos définitions et vos contraintes
- ▶ Déployez le module d'automatisation des processus afin d'automatiser vos règles en utilisant des tableaux décisionnels des règles de l'EPC

#	State	Salary	Age	Sex	Tax	Result	Action
1	California	>100000	>25	M	20%	Scott Brown	Assign Role
2	New York	>200000	>20	M	25%	Michelle Barnes	Assign Role
3	Florida	>100000	>24	F	20%	Ralph Simon	Assign Role
4	New Jersey	>500000	>25	M	20%	Carrie Williams	Assign Role
5	Illinois	>100000	>30	F	15%	Fareeda Khanani	Assign Role
6	Texas	>30000	>30	F	10%	Sandy Eastman	Assign Role
7	Washington	>100000	>30	M	25%	Jack Smith	Assign Role
8	Colorado	>100000	>30	F	20%	Paul Davis	Assign Role
9	Alaska	>500000	>30	M	20%	Richard Adams	Assign Role
10	Montana	>400000	>30	F	20%	Andrew Smith	Assign Role
11	Michigan	>500000	>20	F	20%	Paul Adams	Assign Role
12	Kansas	>600000	>30	M	20%	Jack Black	Assign Role
13	Massachusetts	>500000	>30	F	20%	Fareeda Smith	Assign Role
14	South Carolina	>1000000	>40	F	20%	Black Smith	Assign Role

Tirez profit des tableaux décisionnels afin d'automatiser des règles d'affaires complexes.

Le module Contrôles

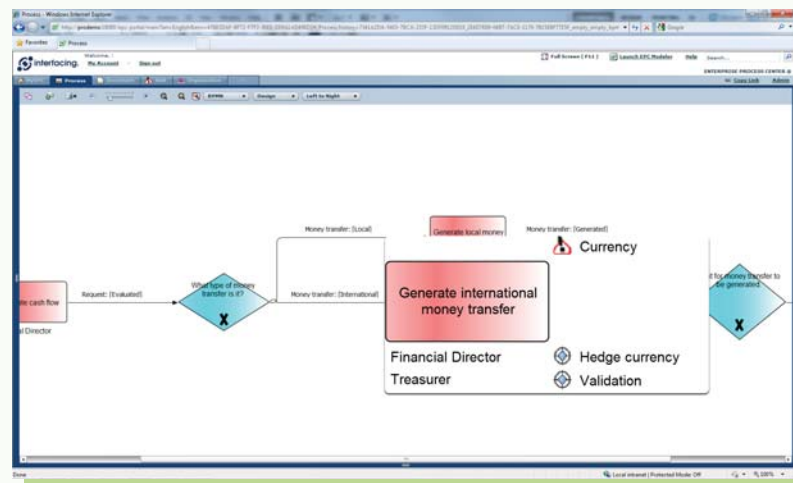
- ▶ Associez les contrôles aux risques afin de calculer le risque résiduel et de déterminer les niveaux de priorité des actions correctives
- ▶ Réutilisez le même contrôle géré de façon centralisée afin de limiter les risques multiples
- ▶ Identifiez les contrôles clés, clarifiez les objectifs, déterminez les composantes COSO, la fréquence des contrôles et les assertions
- ▶ Affectez les propriétés des contrôles à l'aide du cadre conceptuel RACI
- ▶ Mettez en évidence les contrôles clés sur les schémas de processus afin de communiquer les objectifs des contrôles aux utilisateurs
- ▶ Déployez le module d'automatisation de processus afin d'automatiser et de surveiller vos vérifications de contrôles



La génération automatique de rapports de l'EPC réduit de façon considérable le coût des vérifications et minimise la probabilité de non-conformité.

Le module Risques

- ▶ Déterminez les valeurs « d'impact » et de « probabilité » afin de calculer le pointage du risque brut, et ce, à l'aide de la matrice de risque de l'EPC
- ▶ Gérez les risques par type (financiers, technologiques, environnementaux, etc.) et affectez des propriétés en utilisant le cadre conceptuel RACI
- ▶ Associez les risques aux processus et aux tâches afin de maximiser la sensibilisation des usagers au risque



Relier les risques et les contrôles à vos processus dans l'EPC améliore la visibilité du risque.

Le module Services

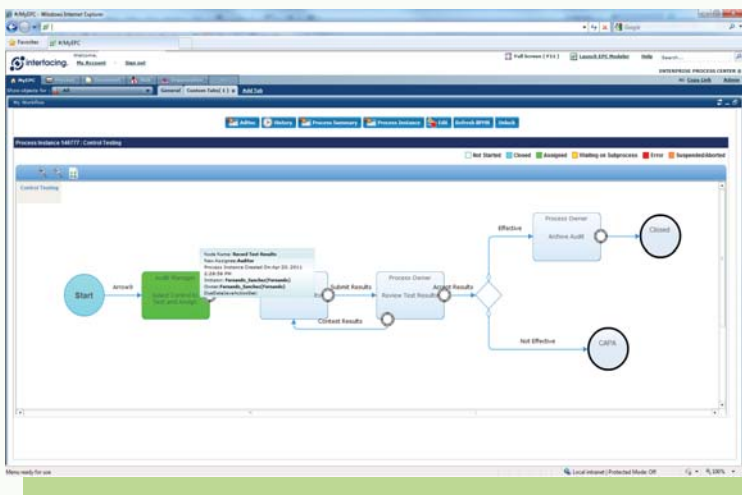
- ▶ Définissez les valeurs d'entrée et de sortie
- ▶ Précisez une URL distincte pour faire appel aux services web
- ▶ Associez les services avec leurs applications et leurs tâches respectives
- ▶ Utilisez l'analyse d'impact afin de comprendre les effets d'un changement d'un service sur vos processus
- ▶ Déployez le module d'automatisation des processus pour une orchestration des services

Le module de données de références (MétaDonnée)

- ▶ Importez les schémas de données à partir de bases ou d'applications externes (ERP, CRM, Legacy, etc.)
- ▶ Normalisez et réutilisez les définitions de données à travers des applications et des formulaires électroniques (entités, attributs)
- ▶ Clarifiez le flux de données à travers les tâches et les processus (intrants, extrants)
- ▶ Glissez-déposez les définitions de données directement dans le concepteur de formulaires électroniques pour une association de données automatisée
- ▶ Transférez les définitions de données à des tiers systèmes à travers un standard de l'industrie, XSD

L'EPC peut populer automatiquement des formulaires électroniques afin d'économiser du temps en réduisant la nécessité de saisir manuellement les données et de réduire le risque d'erreur humaine.

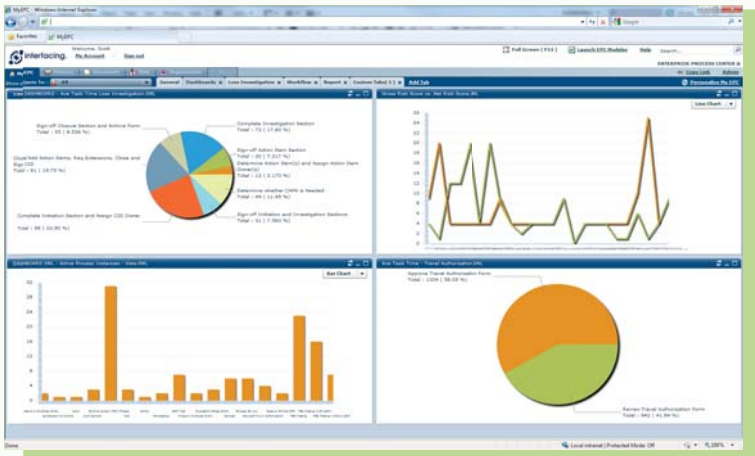
Automatisation des processus (Workflow)



Suivez directement sur l'organigramme chaque instance de processus en train de s'exécuter.

- ▶ Exécutez en BPMN, un standard de l'industrie
- ▶ Architecture robuste, ouverte et extensible
- ▶ Édition de processus à la volée lors de la gestion de cas
- ▶ Tirez profit des formulaires électroniques PDF afin de maximiser la réceptivité des utilisateurs finaux
- ▶ Utilisez les signatures électroniques afin d'éliminer les exigences d'impression
- ▶ Intégrez aux serveurs de courrier électronique pour faciliter l'affectation et l'exécution des tâches aux utilisateurs
- ▶ Tirez profit de nombreuses actions telles que de déclencheurs, d'une minuterie, de l'échéance, de l'escalade et du traitement des erreurs
- ▶ Exécution de règles complexes grâce aux tableaux de décision et du moteur de règles
- ▶ Actions centrées sur l'intégration et des services web prédéfinis
- ▶ Des mesures avancées d'analyse de processus pour une visibilité accrue et une prise de décision amélioré

Veille économique (BI)/ génération de rapports avancée



L'EPC vous permet de suivre les données en temps réel de vos processus et il vous avertira lorsque vos seuils prédéfinis seront atteints.

- ▶ Génération automatique de rapports planifiée ou événementielle pour une surveillance en temps réel
- ▶ La génération de rapport « à la volée », à l'aide de filtrage dynamique, offre des rapports spécifiques à l'utilisateur
- ▶ Plus de 50 rapports prêts à être utilisés ainsi que des tableaux de bord comblent les besoins de votre société sans qu'un support TI ne soit requis
- ▶ La création de rapport et la personnalisation conçue pour une facilité d'utilisation dédiée aux utilisateurs non-techniques
- ▶ Des affichages PDF, XML, HTML et Excel (CSV) flexibles
- ▶ Des images codées de couleurs des seuils des indicateurs-clés de performance (KPI), des indicateurs-clés de risques (KRI) et des indicateurs-clés de contrôles (KCI)
- ▶ Des tableaux de bord et des rapports permettent de faire un « drill-down » des vues de haut-niveau vers les vues de détails pour une prise de décision améliorée
- ▶ Accès en ligne sécurisé et centralisé par utilisateur ou rôle

À propos d'Interfacing

Situé à Montréal, Interfacing Technologies Corporation est un fournisseur de services et de logiciels détenant plus de quinze années d'expérience dans le monde de la gestion des processus d'affaires (Business Process Management-BPM). Nous offrons des solutions BPM à une vaste gamme d'organisations, allant des petites entreprises aux multinationales ainsi qu'à toute une variété d'industries. Nous avons établi un réseau international de partenaires et de bureaux afin d'étendre notre portée globale et de diversifier notre clientèle. Nos solutions BPM pour l'architecture d'affaires, la gestion du cycle de vie du processus et les GRC offrent aux organisations les outils afin d'améliorer leur performance opérationnelle et afin d'harmoniser leurs objectifs d'affaires et leurs stratégies GRC avec leurs opérations quotidiennes.





Interfacing Technologies Corporation. 425 de Maisonneuve Ouest, bureau 1100. Montréal, Québec Canada H3A 3G5

Téléphone : +1 514 737 7333 Sans frais : +1 800 561 5005